

九重の高原から

さとぼる時間

TAKE FREE

九重ふるさと自然学校通信

Vol.36

2016. 秋号

九重のさとぼる【里の草原】で育まれてきた自然や文化、そしてそこに流れるようなのんびりとした時の流れを感じてほしいという願いを込めて、「さとぼる時間」と名付けました。

カシワの紅葉



カシワの丘

さとぼるの丘に立つ二本のカシワの木。彼らは草原と泉水・涌蓋山がおりなす美しい高原をどっしりと見つめ続ける。足もとには草原を彩る数々の草花。九重の四季をここで体感しませんか。

- 週末はさとぼるへ。園内 MAP
- 自然学校 News!
「ふるさと探検クラブ」 - 九重から鹿島へ。 -
- 自然・里山体験プログラム秋 参加者募集

特集

九重自然教室

さとぼる

まだ知らない九重。



スタッフ・いけまりの2号連載レポート①

川がツナグ交流、今年も再び！ ～九重・ふるさと探検クラブ～

九 重町子どもたちに“足元の身近な自然に目を向け、大切にしてほしい”という思いを込めて始めた「ふるさと探検クラブ」（九重町・九重町教育委員会との共催事業）。2016年度は6月にクラブを結成し、今年も筑後川をテーマに毎月ごとに活動を行ってきました。

第1回の活動は、荒天のため中止となりましたが、第2回（7月）では、九重町にある九州最大の一級河川“筑後川”の源流の一つを探検。午後には少し下った町内の松木川で地元の釣り名人と魚釣りを行いました。第3回（8月）は、筑後川の終点・有明海の肥前鹿島干潟を訪れ、そこで活動する「こどもラムサール観察隊」の児童と交流。干潟の珍しい生きもの観察や“棚じぶ”という古来の漁法体験などをしました。

メンバーはこれらの活動を通じて、山から川が始まって海へとつながっていること、そしてその流域には多くの方が暮らし、恩恵を受けていること、さらには筑後川や有明海が生きものたちのゆりかごになっていることなどを知り、普段感じることのできない貴重な体験ができたと思います。

次回の最後の活動では、子どもたちが自ら考えた“ふるさとの自然を守るために私達ができること”を実践したいと思います。また冬号で掲載しますので、楽しみにしていってくださいね！



源流は森の中。木の下からこんこんと湧いていた！



カワムツが釣れたよ〜♪



ケフサイソガニ。雄のハサミの根元に毛のふさがある



干潟でどろんこ棒取り競争。生きもの探しにも熱中！

開園日のご案内

ご自由に散策ください。

- 開園日：日曜・祝日
※臨時休園する場合あり。ホームページやFacebookでご確認ください。
- 入園料：無料
- 開園時間：10:00～16:00
・アクセスは裏面参照
・双眼鏡や図鑑は園内貸出OK！

※冬季（12～3月）は閉園します。

生きもの観察・調査など、団体の受け入れも可能です。詳しくは、お問い合わせください。

許可なき動植物の採集はご遠慮ください。

本館・研修棟



（左）本館内のくつろぎスペース。散策後にお茶休憩、図鑑で草花や昆虫などの名前を調べたりできる。トイレも完備。（右）研修棟。他に27畳の空間が広がる研修室もある。



まだ知らない九重。

九重自然教室 さとばる

▶さとばるは、九重ふるさと自然学校が自然環境保全の実践や環境教育の場として管理・運営するフィールドです。

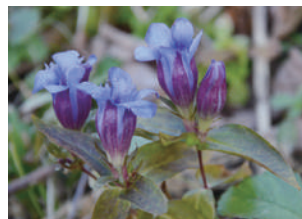
さとばるは九重の自然体験フィールド！

ひっそりと静かで心休まるおだやかな空間。間近で、自分の目線で、草花や生きものに触れられる幸せ。さとばるは、自分のペースで九重の自然と向き合い、楽しみ、体感する場所です。草花鑑賞や昆虫観察、バードウォッチング、高原の風を感じに…。日々変わる自然の中で、思い思いにお過ごしください。



【園内MAP】

— 散策路



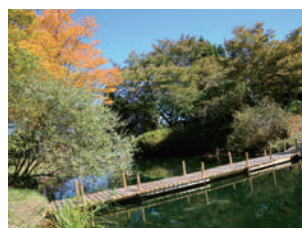
カシワの丘

野焼きによって草原が維持されている。キスミレやシモツケソウ、マツムシソウ、リンドウなど多種多彩な花々が咲き誇る。



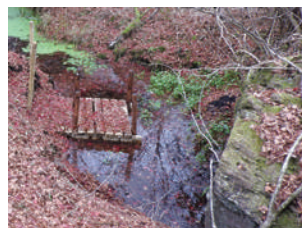
ヨシの湿地

こちらも野焼きによって湿地が維持されたヨシ原が広がる。クサレダマやノハナショウブなど特に夏の期間は見応えあり！



パンの池

水鳥のパンが営巣する池。ボランティアの方による手づくりの栈橋では、最近カワセミの姿もよく目にするようになった。



大岩の湧き水

パンの池に流れ込む水源地。岩の下から清水が湧いている。紅葉の時期はモミジの落葉と水の流れが実に風流である。



自然共生エリア

自然を利用した暮らしや伝統文化の継承をテーマに実践。毎秋の炭焼きの他に、畑では飯田高原の伝統野菜を栽培。



さくらのひろば

2本の桜の木をシンボルとした憩いの庭づくりを進行中。木陰でイスやブランコに座ってのんびりできる。

林づくりボランティア募集

チョウなどの生きものがすみやすい林づくりを9月から始める予定です。詳しくは当校までお問合せください。

※大分県「森林環境税活用事業」として申請中



クヌギ林はテン（写真）やキツネ、キジなどの哺乳・鳥類、昆虫など多くの動物たちの生活の場。会えたらラッキー☆



チョウの草原 草原を好むウラギンヒョウモン（写真）などのチョウを守る活動を展開中。カシワの丘と一味違う草花も見どころ。

入口ゲート

さとばる生きもの暦

花

春) ハルリンドウ、ツクシショウジョウバカマ、フモトスミレ、アケビ、カノコソウなど 夏) イブキトラノオ、オカトラノオ、キスゲ、サイヨウシャジン、シモツケソウ、コオニユリ、アソノコギリソウ、サウヒヨドリ、ヤマトラノオ、ツクシフウロなど 秋) オミナエシ、ワレモコウ、タムラソウ、ヒヨドリバナ、ハガクレツリフネ、ホソバナヤマハハコ、ヤマラッキョウ、ウメバチソウなど

昆虫

初夏（5月下旬）～晩秋（10月下旬） ※春先は気温が低いので、虫たちを目にしやすくなるのは梅雨入り頃から ミヤマアカネ、ノシメトンボ、マユタテアカネ、ジャノメチョウ、ウラギンヒョウモン、モンキチョウ、コバネイナゴ、カンタン、オオセンチコガネ、ミヤマクワガタ、クロオオアリ、オオカマキリ、アカスジカメムシ、ヒメゲンゴロウなど

野鳥

ほぼ一年中) カケス、ホオジロ、モズ、キジ、イカル、ノスリ、コゲラ、ウグイス、アオゲラ、ヤマガラ、エナガ、カワラヒワ、カワセミなど 5～8月頃) カッコウ、ホトトギス、ツツドリ、オオヨシキリなど ※キビタキ、オオルリ、コサメビタキなどは渡りの途中の10月頃 11～3月頃) ミヤマホオジロ、アトリ、ジョウビタキ、ツグミ、シロハラ、コガモ、マヒワ、ハイイロチュウヒなど



トキもすめる田んぼづくり

稲刈り&秋のトンボしらべ

9/22 (木・祝日) 10:00 ~ 17:00

いよいよ収穫! 黄金色に熟れた稲を手で刈って、掛け干ししよう!



秋のボランティア day キャンプ
~大人の稲刈り祭り~

9/17 (土) 10:00 ~ 17:00

稲刈り&掛け干しを満喫。昼食は、畦で羽釜や飯ごうを使って、ごはんの炊きくらべ、味くらべ!



秋のボランティアワークキャンプ

11/19 (土) 13:30 ~ 20 (日) 14:00

炭焼きと春の野焼きに向けた防火帯づくり。温泉と皆と語らう夜も楽しい!



収穫祭

11/3 (木・祝日) 10:00 ~ 15:30

育ったお米はどんな味? 新米を食べて収穫の楽しみたっぷりな一日!

※収穫祭は、田植え・草取り・稲刈りのいずれかにご参加いただいた方が対象となります。



各回 大人 (中学生以上) 1,500円 子ども (小学生) 1,000円

各回 参加費無料 ※対象: 社会人・学生

田んぼの生きものしらべ ~秋~

10/10 (月・祝日) 13:30 ~ 16:30

稲刈り後! 水を抜いた田んぼの生きものはどこへ? 一緒に探そう!

大人 500円
子ども (小・中学生) 300円



※春、初夏、秋 (10/10) の全3回にご参加いただいた方には、「田んぼの生きもの博士」の認定状をプレゼント!



秋をあそぼう!
たき火 de 焼きおやつ

11/12 (土) 13:30 ~ 16:30

紅葉の秋、食欲の秋、火おこしに挑戦しながら、たき火でおやつ作り!

大人 500円
子ども (中学生以下) 300円



自然で遊ぼう!
OyatoKo- おやとこ -

10/9 (日) 10:00 ~ 15:00

発見! 驚き! 九重の秋を親子で楽しもう。お昼は羽釜ごはんの試食も。

大人 800円 子ども (幼児) 300円



しめ縄ついと正月飾りづくり

12/3 (土) 13:30 ~ 16:00

自分で作ったしめ縄に飾り付けをして、特別なお正月を迎えよう!

大人 500円 子ども (小・中学生) 300円

※親子で1作品の場合 100円割引!



冬のバードウォッチング

11/26 (土) 10:00 ~ 12:00

冬の里山を鮮やかに彩る冬鳥たちに会いに行こう!

大人 500円 子ども (小・中学生) 300円



プログラムの詳細は、ホームページをご覧ください。

*各プログラムは定員に達し次第、キャンセル待ちとなります。

◀◀ 双眼鏡貸出します。
初めての方もお気軽に♪

お問合せ
お申込みは

一般財団法人
セブン・イレブン記念財団

九重ふるさと自然学校

〒879-4911 大分県玖珠郡九重町大字田野1624-34 (事務所)

TEL0973-73-0001 FAX 0973-79-3434

✉ kujyu-sizengakkou@7midori.org

ホームページ
<http://www.7midori.org/kokonoe>

Facebook でも情報更新中!



事務所
MAP



さとばる
MAP

